

KARTA LOKALU: **A7**



# Willa Zieleniec

UNIQUE SECOND HOME

POWIERZCHNIA  
UŻYTKOWA: **38,11 m<sup>2</sup>**

LICZBA POKOI: **2**

BUDYNEK: **A**

PIĘTRO: **0**

EKSPOZYCJA: **zachodnia**

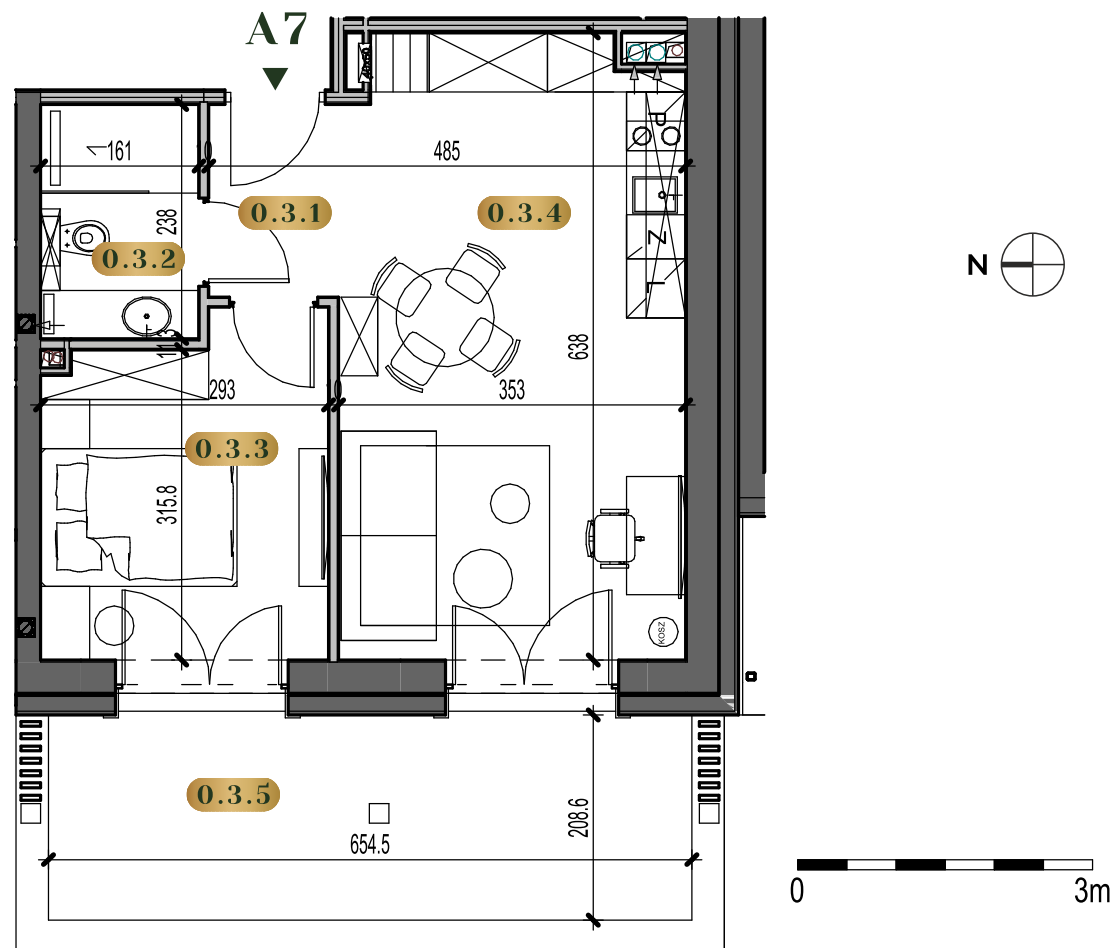
Apartament z dużymi przeszkleniami,  
prywatnym tarasem oraz widokiem  
na Las Gór Orlickich i stoki narciarskie.

## Zieleniec, Duszniki Zdrój

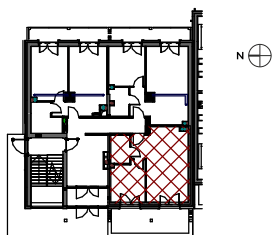


OSTOJA  
capital

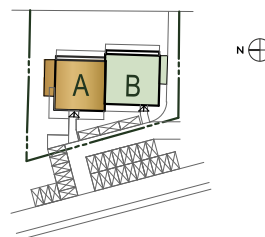
Willa Ostoja sp. z o.o.  
ul. Walońska 7/66, 50-413 Wrocław  
NIP: 8992928866 KRS: 0000978578  
[www.ostoyacapital.pl](http://www.ostoyacapital.pl)  
[www.willazieleniec.pl](http://www.willazieleniec.pl)



Umiejscowienie lokalu A7  
na rzucie kondygnacji:



Umiejscowienie etapu A  
budynku na planie terenu:



<b>0.3.1</b> Korytarz	2,59 m <sup>2</sup>
<b>0.3.2</b> łazienka	3,83 m <sup>2</sup>
<b>0.3.3</b> Sypialnia	9,70 m <sup>2</sup>
<b>0.3.4</b> Salon z aneksem	22,00 m <sup>2</sup>

POWIERZCHNIA UŻYTKOWA: **38,11 m<sup>2</sup>**

**0.3.5** Taras ok. 13,62 m<sup>2</sup>

Prezentowane rzuty zostały wprowadzone w celu przedstawienia rozkładu funkcjonalnego lokali i należy je traktować poglądowo. Ostateczne wymiary zostaną określone podczas pomiarów powykonawczych i mogą różnić się od podanych. Zmiana powierzchni możliwa będzie na warunkach określonych w umowie przedwstępnej.